

## GIÁO DỤC MRI

MRI hoặc Chụp Hình Cộng Hưởng Từ là một thủ thuật kiểm tra y khoa giúp bác sĩ tìm và điều trị nhiều bệnh trạng khác nhau. Các máy quét MRI sử dụng từ trường mạnh và máy tính để tạo ra các hình ảnh chi tiết. MRI không sử dụng tia X để chụp hình. Một số người không thể tiến hành MRI vì có những vật trong cơ thể họ có thể không an toàn khi ở gần nam châm mạnh trong máy MRI.

Một số ứng dụng đối với quét MRI là:

- Kiểm tra bên trong ngực, bụng và khung chậu để tìm khối u, ứ dịch hay nhiễm trùng
- Kiểm tra vú để tìm bệnh, bất thường cấu trúc, u nang hoặc khối u
- Kiểm tra tim để tìm bệnh, bất thường cấu trúc hoặc khối u
- Kiểm tra não xem có khối u, xuất huyết, đột quỵ, nhiễm trùng hay ung thư lan ra hay không
- Tìm xương (gãy) hoặc xương gãy đang lành
- Xem xét các mô mềm xem có thương tổn dây chằng hay không hoặc để phát hiện khối u
- Đánh giá các mạch máu xem có phình mạch, xơ cứng, đông máu hay thương tổn hay không
- Lập kế hoạch xạ trị ung thư
- Chuẩn bị phẫu thuật và kiểm tra kết quả phẫu thuật



Chỉ có các kỹ thuật viên đã qua đào tạo, có giấy phép và chứng nhận mới được phép tiến hành quét MRI tại UNMH. Các sinh viên làm việc với các kỹ thuật viên có giấy phép.

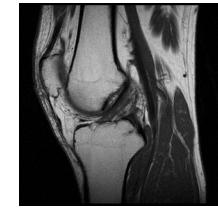
Quét MRI Não

### CHUẨN BỊ KIỂM TRA

Để tiến hành kiểm tra MRI, quý vị sẽ được yêu cầu điền vào một mẫu đơn. Thông tin quý vị cung cấp cho chúng tôi trên mẫu đơn này giúp chúng tôi đảm bảo quý vị được an toàn để tiến hành kiểm tra MRI. Vui lòng thông báo cho chúng tôi nếu quý vị cần chúng tôi giúp điền giấy tờ. Hãy thông báo cho chúng tôi nếu quý vị có các bộ phận cấy ghép trong cơ thể. Chúng tôi cần phải xem xét các bộ phận đó để giúp đảm bảo chúng được an toàn khi vào phòng quét MRI. Điều này có thể gây ra trì hoãn về thời gian bắt đầu chụp quét của quý vị. Tuy nhiên, điều quan trọng là chúng tôi phải đảm bảo sự an toàn của quý vị trong quá trình tiến hành MRI. Trước khi kiểm tra, quý vị có thể được yêu cầu thay áo choàng. Quý vị sẽ được yêu cầu tháo trang sức, kính mắt và tất cả những vật khác ra khỏi quần áo để chúng không làm ảnh hưởng đến thủ thuật MRI. **Tất cả** tư trang của quý vị sẽ được đặt vào một tủ khóa để cất giữ an toàn. Quý vị có thể nhờ bạn bè hay người thân cất trong phòng chờ. Quý vị có thể cần phải lấy mẫu máu trước khi chúng tôi bắt đầu tiến hành MRI cho quý vị để đảm bảo thận của quý vị hoạt động tốt. Vui lòng thông báo cho kỹ thuật viên của quý vị nếu quý vị mắc bệnh tiểu đường, có các vấn đề về thận hoặc nếu trước đây quý vị có phản ứng với chất phản quang hoặc thuốc nhuộm MRI. Đôi khi quý vị có thể cần phải nhịn ăn hoặc uống trước khi tiến hành kiểm tra MRI. Ngoài ra, một số bệnh nhân phải uống một dung dịch đặc biệt trước khi tiến hành MRI. Quý vị sẽ nhận được một cuộc gọi hai ngày trước khi kiểm tra để cho quý vị biết phải làm gì để tiến hành kiểm tra. Trừ phi quý vị được thông báo khác, hãy tiếp tục hoạt động hàng ngày bình thường của mình và uống thuốc như bình thường.

### THỦ THUẬT KIỂM TRA ĐƯỢC TIẾN HÀNH NHƯ THẾ NÀO?

Khi chúng tôi biết là việc tiến hành MRI cho quý vị sẽ được an toàn, quý vị sẽ được đưa đến phòng kiểm tra. Quý vị sẽ được yêu cầu nằm lên bàn kiểm tra. Nếu cần, có thể bắt đầu truyền thuốc qua tĩnh mạch IV và quý vị sẽ được chuyển vào máy MRI. Máy này trông giống như một đường hầm ngắn mở ở hai đầu. Trong quá trình



MRI Đầu Gối

kiểm tra, máy này sẽ phát ra tiến đập lớn. Quý vị sẽ được phát tai nghe để nghe nhạc hoặc nút tai để có thể cảm thấy thoải mái hơn trong quá trình kiểm tra. Nếu quý vị không thích không gian nhỏ (chứng sợ bị giam giữ), hãy thông báo cho kỹ thuật viên biết để họ có thể giúp quý vị trong quá trình kiểm tra. Nhiều bộ hình chụp sẽ được chụp trong quá trình kiểm tra. Đối với một số hình, quý vị có thể phải nín thở trong thời gian ngắn. Nếu cần sử dụng chất phản quang hoặc thuốc nhuộm để tiến hành kiểm tra, kỹ thuật viên sẽ tiêm thuốc vào giữa thời gian kiểm tra. **Điều quan trọng là quý vị phải nằm yên khi quý vị nghe thấy tiếng ồn phát ra từ máy. Không được cử động bộ phận cơ thể mà chúng tôi đang kiểm tra vào bất kỳ lúc nào trong quá trình kiểm tra.** Chúng tôi có thể cần phải sử dụng nệm, dây buộc hoặc các túi cát để giúp giữ quý vị ở đúng vị trí. Vui lòng thực hiện theo mọi hướng dẫn trong quá trình kiểm tra. Như thế quý vị sẽ tự giúp có được những hình ảnh tốt nhất. Cha mẹ hoặc người chăm sóc có thể ở trong phòng kiểm tra (sau khi họ đã được kiểm tra xem có kim loại hay bộ phận cấy ghép hay không) để giúp trẻ em tiến hành kiểm tra.

### CHUYỆN GÌ XẢY RA SAU KHI TIẾN HÀNH MRI?

Một nhà y học phóng xạ, một bác sĩ được đào tạo chuyên ngành đọc kết quả khám X quang, sẽ đánh giá kết quả MRI của quý vị và gửi kết quả bằng văn bản cho bác sĩ của quý vị. Quý vị sẽ nhận được kết quả từ bác sĩ của quý vị, không phải từ nhân viên ở khoa Y Học Phóng Xạ.

### MRI, VIỆC MANG THAI VÀ CHO CON BÚ

Bệnh nhân nữ phải luôn thông báo cho kỹ thuật viên biết nếu họ có thể mang thai hoặc nếu họ đang cho con bú. Một số thủ thuật kiểm tra có thể không được tiến hành nếu quý vị mang thai hoặc đang cho con bú.